

# 白炊の森

簡易スキャンマニュアル

Panasonic KV-S5055C

CanonScan 9000F

Ver 1.00

# スキャナ部分名称



## スキャン手順説明

### ①：本のセット



スキャンしたコミックがバラバラにならない用、上記の画像の用に排出ストッパーをコミックの種類によって調節してください。

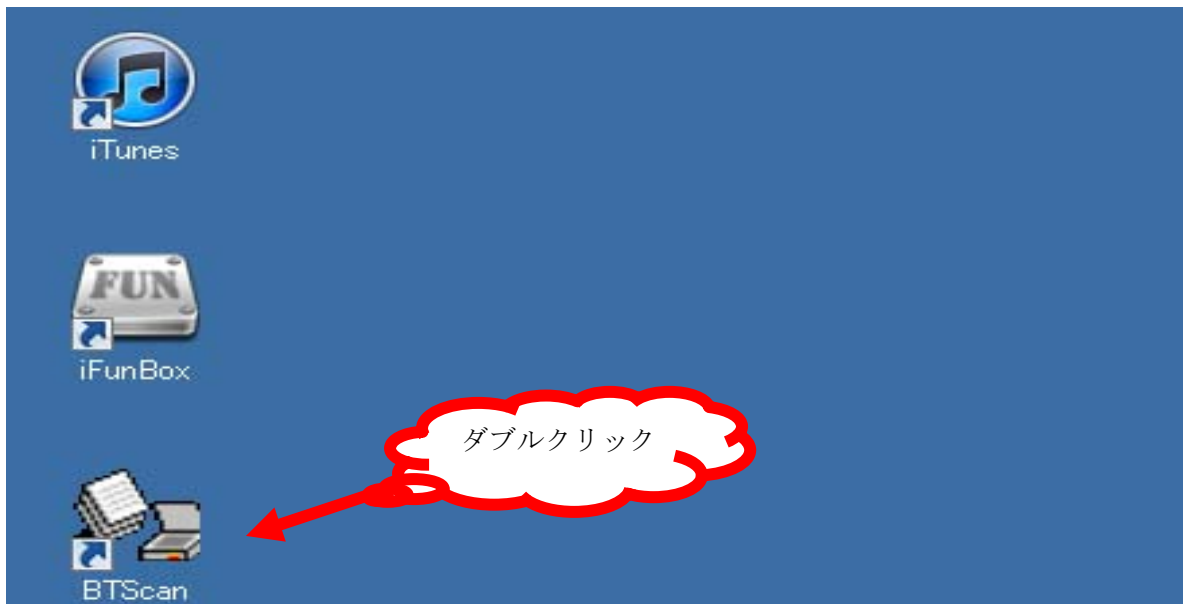
下記の画像の用にブックカバーを外していただくとコミックの方に輪ゴムがとまっているので輪ゴムを外し、コミックをスキャナにセットします。

※ コミックの向きは表紙側でセットします。

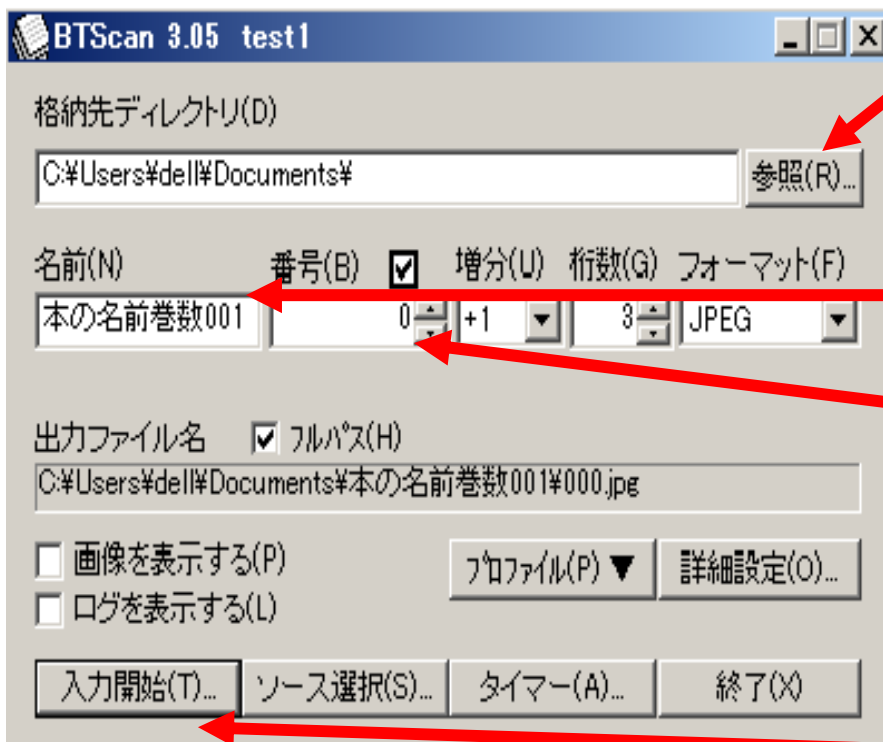
※ サイドストッパーは本のずれないようにキッチリ固定します。



## ② : BTScan を起動



## ③ BTScan 3.05 test1 の設定



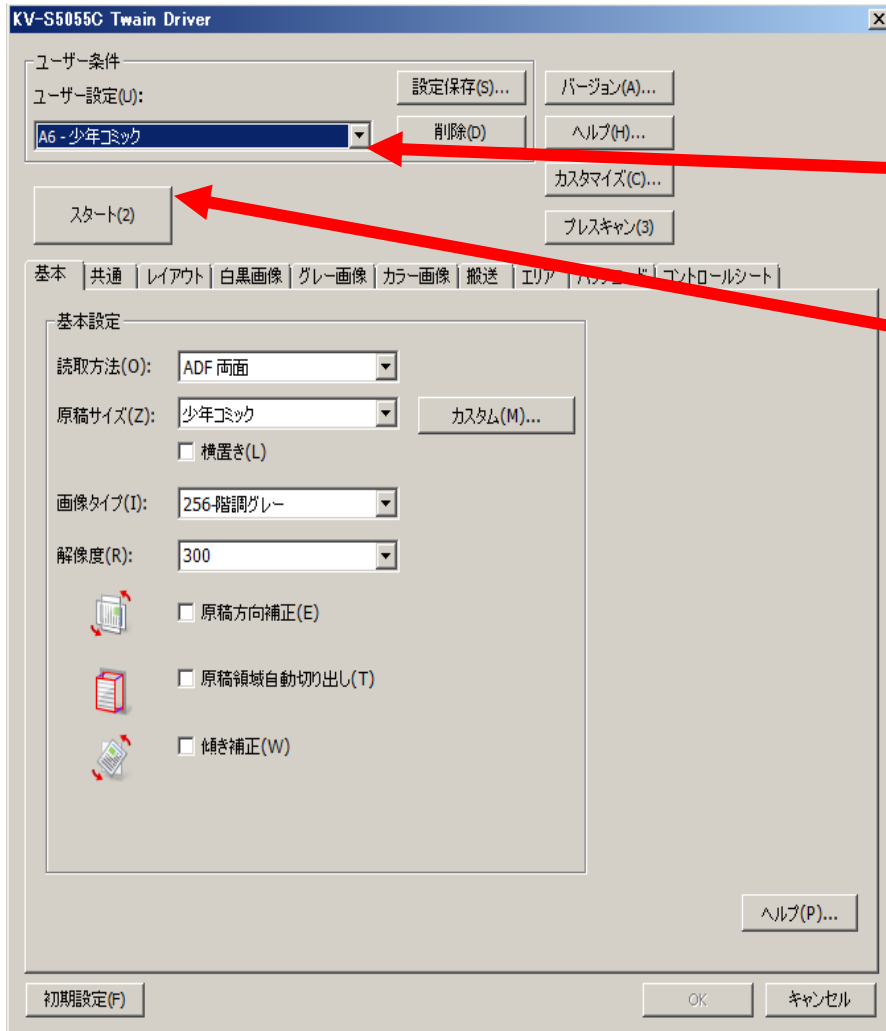
保存先を決めて  
ください。

本のタイトルを記  
入してください。

番号を 0 にしてく  
ださい。

設定が完了した  
ら入力開始をク  
リックしてくだ  
さい。

## ④ : Panasonic KV-S5055C の設定



スキャンをする  
コミックサイズ  
の設定をお選び  
ください。

サイズ設定を選びま  
したらスタートをク  
リックしてください。  
スキャンが開始され  
ます。

※本のサイズが不明な場合は備え付けのサイズチェックシ  
ートで確認してください。

※続けてスキャン作業をする場合キャンセルをクリックし  
ていただき③から繰り返します。



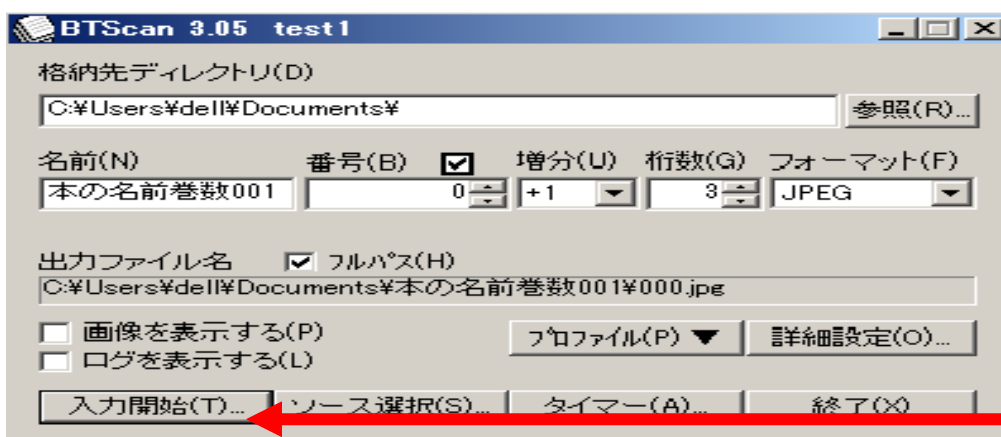
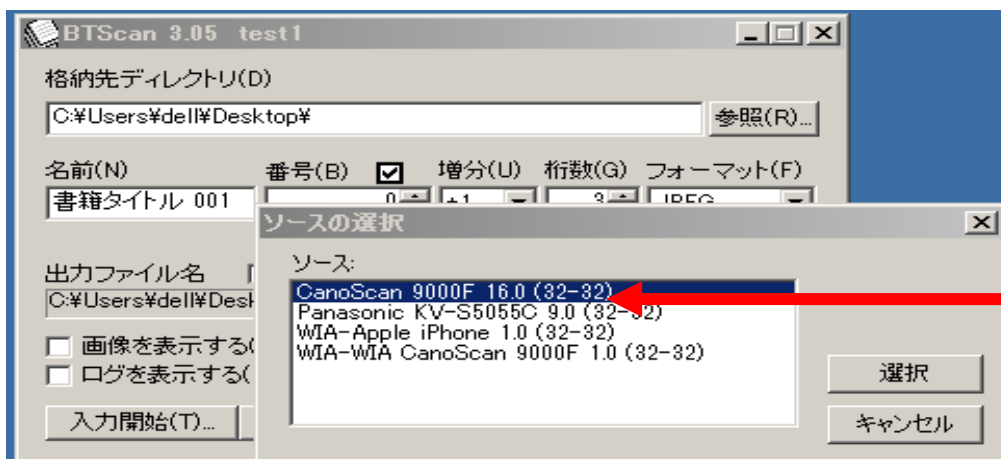
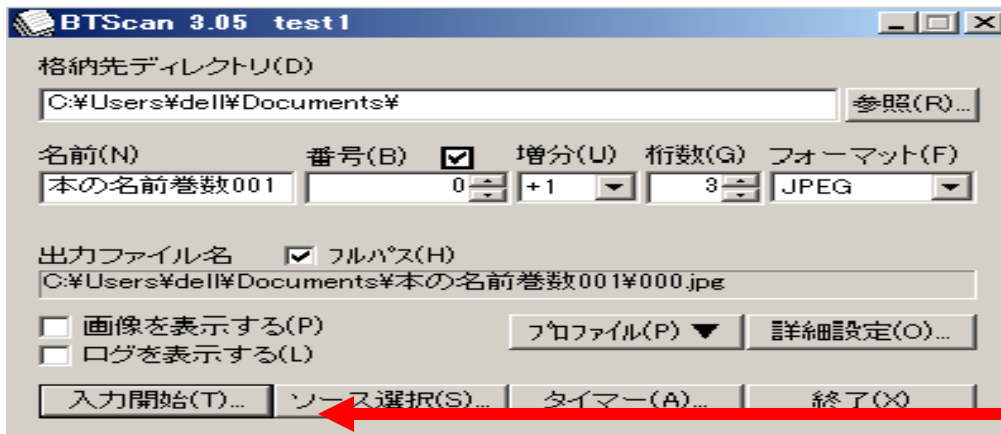
## CanonScan 9000F の設定

下記の画像の用に左上に合わせセットして蓋を閉じます。



ソースの選択を選び CanoScan 9000F を選択します。

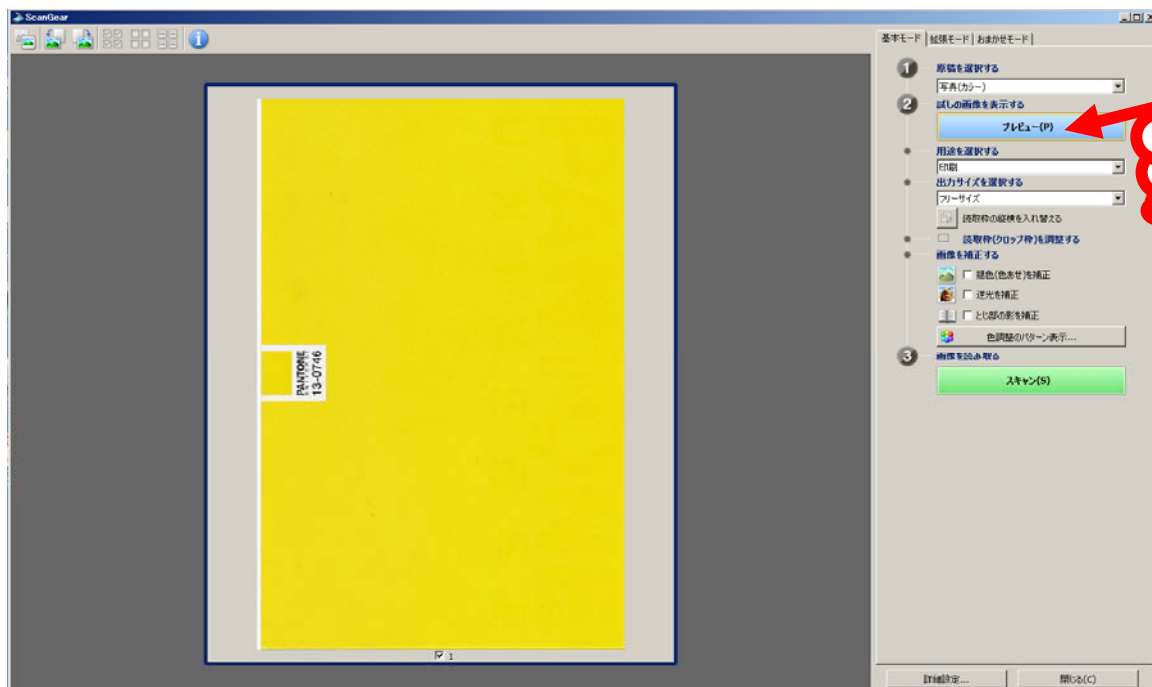
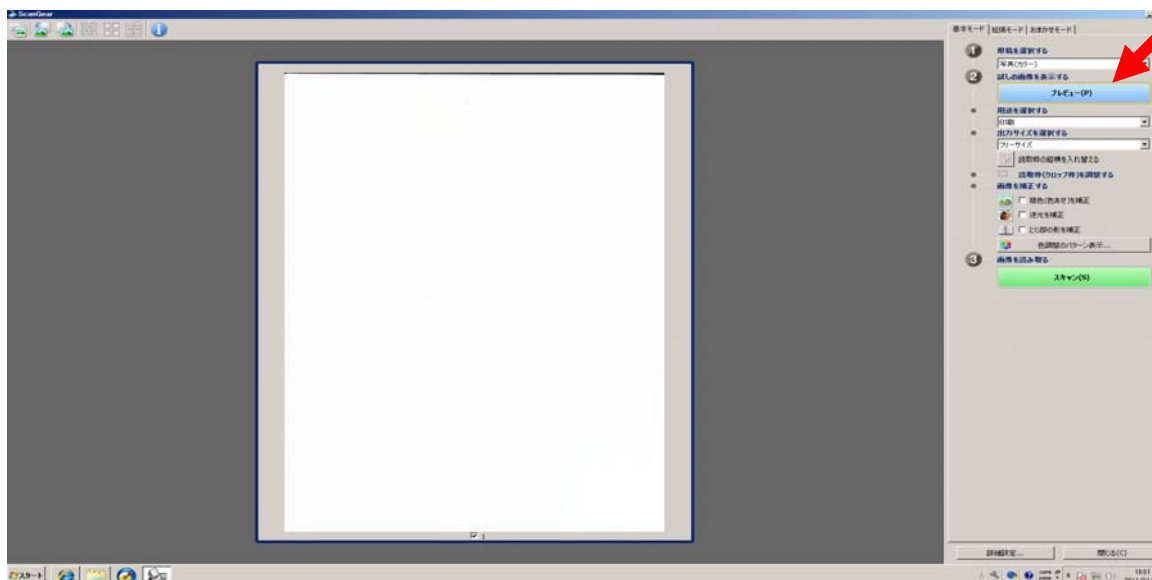
選択しましたら入力開始ボタンを押してください。





下記の画面がでましたら、プレビューボタンをクリックしてください。

クリック



クリック

下記の用にスキャンされるデータが表示されます。

確認したらスキャンをクリック

## ⑤メディアへ移動

スキャンしたデータをお客様のメディアへ移動します  
(メディアをお持ちで無い場合は、こちらで販売します。)

対応メディア

SD カード

SDHC カード

SDXC カード

MicroSD カード

MicroSDHC カード

MSPRO カード

USB メモリ

DVD-R

Iphone

Ipad

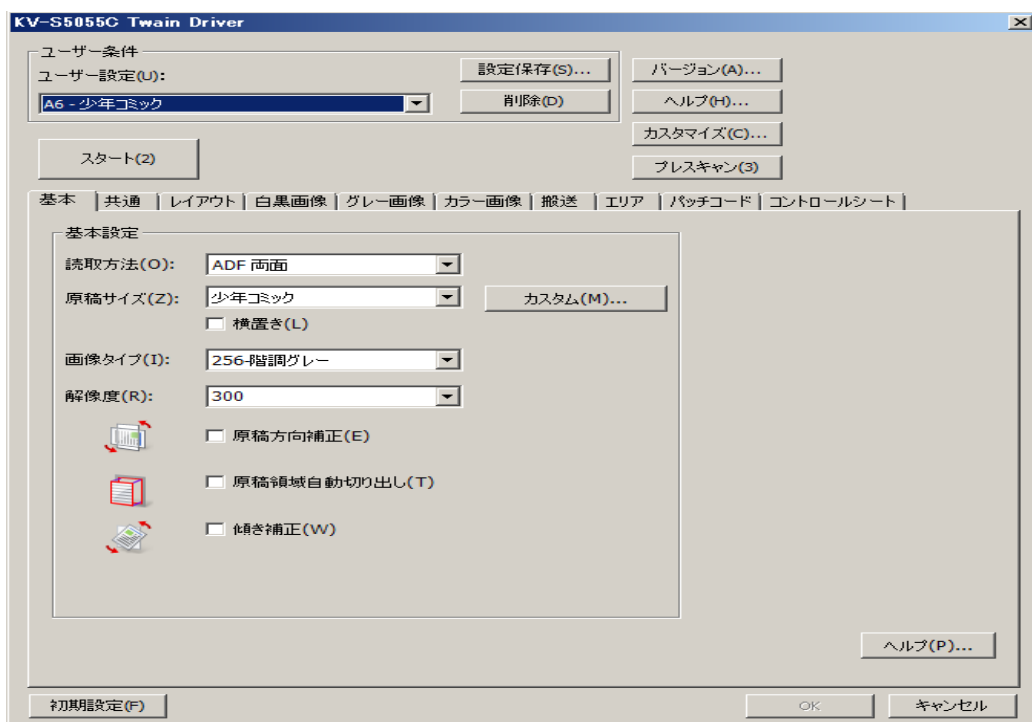
## エラーが起きた時

### 紙詰まりエラー

スキャン途中で紙詰まりが起きた場合はスキャナの ADF ドアを開けて紙を取り除いて再度スタートボタンをクリックしてください。



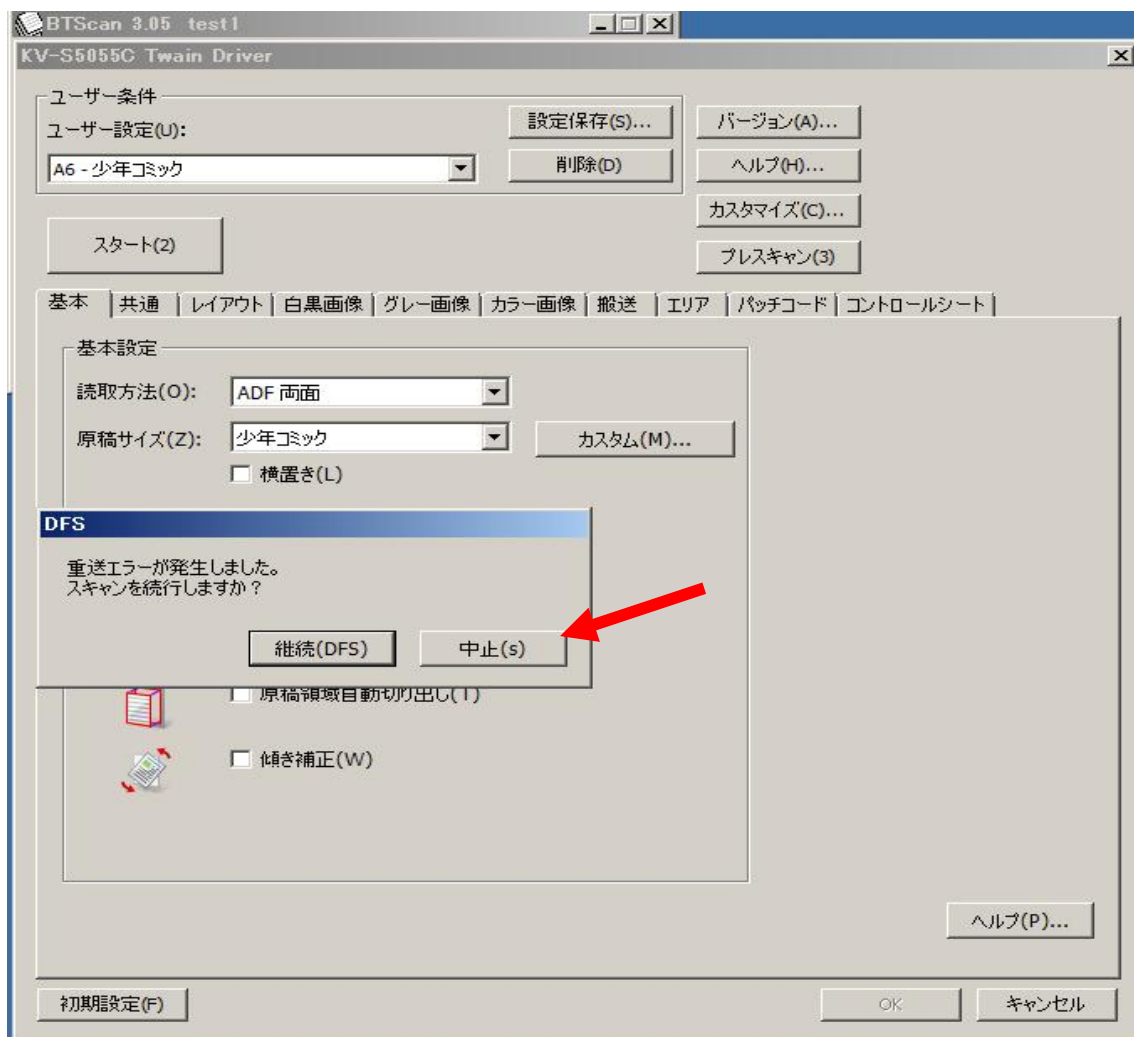
OPEN ボタンを押しながら開けてください。



## 重送エラー

※重送エラー発生した場合は**中止**ボタンを押して再度スキャンし直してください。

※2枚同時に送られるページは1枚ずつスキャンしてください。



## スキャナ清掃

※画像ファイルに線や汚れが入っている場合はスキャナの ADF ドアを開け、レンズ部分をウェットティッシュと備え付けの蒼い布で払拭し、清掃してください。

